

DOSSIER DE PRESSE



visions *niriques*

ALAIN CHEGUILLAUME - ANNE ROBIN - CFEY
CHARLÈNE CHAGNARD - CREATURQUOISE - FRANCK UTSENEA
HELOÏSE BONIN - JULIETTE JUNE- JUSTINE COTTIN
PRAGMA ENIGMA - SYLVIE POUPÉ - VANESSA BEN AMOR
VÉRONIQUE EGLOFF - YANIS FONTANA - YOANN MONTALBAN

EXPOSITION À LA **GALERIE 18BIS**
DU 12 JUIN AU 05 SEPTEMBRE 2026
VERNISSAGE JEUDI 11 JUIN DE 17H A 22H

20, RUE DE SAVOIE 75006 PARIS
MÉTRO : SAINT MICHEL (L4), PONT NEUF (L7), ODÉON (L10)



VISIONS ONIRIQUES

La part du rêve dans l'art

L'exposition *Visions Oniriques* rassemble des artistes qui explorent ces zones sensibles de la perception. Leurs œuvres ne cherchent pas à décrire le monde tel qu'il est, mais à révéler ce qui affleure sous la surface du réel : des paysages intérieurs, des visions en transformation, des images qui semblent surgir d'un rêve partagé.

À la lisière du visible et de l'invisible, la vision onirique ouvre un territoire où l'image dépasse le réel pour devenir apparition. Dans cet espace intérieur, les formes émergent : fragments de paysages, présences métamorphosées, formes de géométries sacrées, figures symboliques ou architectures mentales.

Depuis toujours, les artistes puisent dans cet état particulier de la conscience, où l'imaginaire se libère des lois ordinaires du monde. Les visions qui surgissent alors semblent parfois provenir d'une mémoire plus vaste que l'expérience individuelle; un réservoir d'images communes que Carl Gustav Jung nommait *l'Inconscient collectif*.

Dans cette perspective, l'artiste devient un passeur : celui qui capte des formes encore indistinctes et leur donne une présence sensible. Ces images, souvent proches du rêve, résonnent en nous comme des archétypes familiers : paysages originels, métamorphoses du vivant, fragments de mythologies intimes. Certaines traditions spirituelles évoquent également l'existence d'une mémoire universelle, parfois appelée *Annales Akashiques*, où s'inscriraient les traces invisibles de l'expérience humaine.

Qu'elle soit psychique, symbolique ou cosmique, cette profondeur de mémoire nourrit l'imaginaire artistique et donne aux œuvres leur puissance d'évocation.

Dans ces espaces picturaux et sculpturaux, le regardeur est invité à ralentir, à suspendre ses repères habituels et à entrer dans une expérience où l'image agit comme un seuil, un passage entre le visible et l'invisible.

LES ARTISTES



ALAIN CHEGUILLAUME

Une figuration suggestive entre construction et chaos

Alain Cheguillaume a fait les Beaux-Arts de Nantes, l'Ecole nationale des arts décoratifs de Paris avant de s'imprégner de l'art africain traditionnel et autres univers qui ont façonné sa palette.

Ses peintures ne sont pas de l'abstraction mais de la figuration suggestive, un bestiaire fait de constructions et de déconstructions, s'inscrivant dans un mouvement lyrique donnant l'apparence d'un chaos. Dans ces compositions très travaillées, la matière et la couleur en superposition font ressortir des éléments vifs.



Sans titre

Acrylique sur papier et marie-louise

65x45 cm

LES ARTISTES



ANNE ROBIN

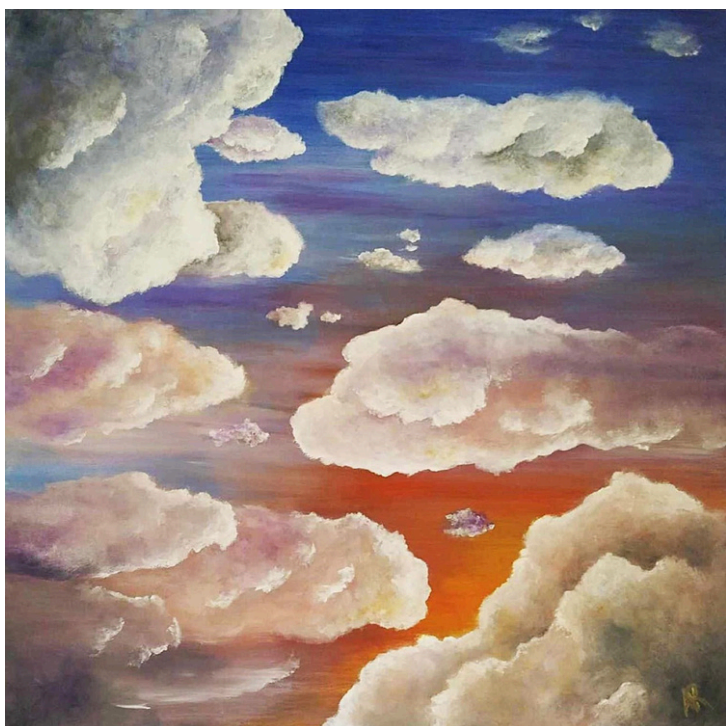
La lumière en héritage

Anne Robin s'inscrit dans une lignée d'artistes dont l'histoire remonte au XVe siècle et hérite d'un savoir-faire ancestral.

Autodidacte éclairée, elle a su affiner son talent auprès de maîtres confirmés tout en développant une signature artistique qui lui est propre. Son travail se situe à mi-chemin entre le figuratif et l'abstrait, explorant les contrastes et les émotions à travers des thèmes comme la nature, les villes, les femmes, les voyages, notamment en Afrique.

Anne utilise principalement l'acrylique et des techniques mixtes, souvent enrichies de matières et d'or, symbolisant l'abondance. Ses œuvres ont été exposées en France et dans de nombreux pays à travers le monde.

Dans une démarche d'ouverture vers les nouvelles formes de diffusion de l'art, Anne a également certifié ses œuvres et développe des animations de ses tableaux, visibles sur la plateforme OBJKT.

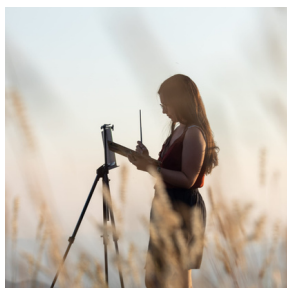


L'instant du crépuscule
Acrylique sur toile
60x60 cm



Vue depuis ma fenêtre
Acrylique et collage sur toile
100x100 cm

LES ARTISTES



CHARLÈNE CHAGNARD

L'héritage de la technique et de la liberté

Conservatrice et restauratrice d'œuvres d'art, ce savoir faire a profondément façonné le rapport de l'artiste à la matière et au geste. Son exigence particulière dans l'attention portée aux techniques, à la connaissance des matériaux, ainsi qu'une sensibilité à la précision, à la patience et à la rigueur l'ont conduite vers une approche plus intuitive et sensorielle, nourrie par une quête d'harmonie, d'équilibre et de conscience.

Cette recherche s'inscrit dans un profond respect du vivant et une observation attentive des dynamiques naturelles. Son travail se situe ainsi à la croisée de ces deux dimensions : il explore la rencontre entre une maîtrise technique héritée et une liberté réelle.



Mini Volupt 4
Acrylique et huile sur bois
14 x 14cm



Aquarium
Acrylique et huile sur toile
100x80cm

LES ARTISTES



CREATURQUOISE

A la croisée de l'art, l'artisanat et de la joaillerie

L'œuvre d'Ivan Loncle, alias Créaturquoise, se construit à partir de fragments collectés lors de ses promenades : bois flotté, coquillages, graines, mais aussi rebuts issus de l'activité humaine : tessons, métal oxydé, éclats de verre ou de plastique. Par un travail minutieux de composition, de sculpture, d'encrage et de dorure à la feuille d'or, il révèle la richesse formelle de ces éléments souvent négligés.

À la croisée de l'art, de l'artisanat et parfois de la joaillerie, ses assemblages convoquent des formes tantôt organiques, tantôt abstraites ou d'inspiration ethnique. Son geste met en lumière textures, rythmes, symétries et accidents de matière, transformant l'infime et le rebut en objets sensibles.

Sa démarche s'inscrit dans une attention au monde discret : celui des fragments que l'on foule sans les voir, mais qui, une fois révélés, témoignent de la beauté persistante du vivant et des traces humaines.



Pan

Bois flotté, résine, graminées, fleur d'hibiscus, crayon, or

LES ARTISTES



FRANCK UTSENEA

Figure du Nouvel expressionnisme libre

Dans des décors épurés, Franck UTSENEA compose des scènes intimistes peuplées d'objets silencieux ou de figures solitaires. Passeur d'émotions, il instaure un dialogue sensible et souvent teinté d'humour entre ses personnages, s'appuyant sur la couleur et un trait dynamique pour déformer, modeler et faire émerger ses figures.

À l'occasion de cette exposition, Franck prolonge son univers pictural en donnant vie à ses peintures à travers des animations sous forme de NFT, opérant un dialogue subtil entre figuration, mouvement et modernité.



Urgence
Huile sur toile
140x95

LES ARTISTES



HÉLOÏSE BONIN

Empreinte du vivant

Le travail d'Héroïse Bonin s'ancre dans une attention au vivant, envisagé comme une matière sensible en transformation, où se mêlent mémoire, perception et imaginaire.

Les peintures de la série des Intérieurs, réalisées en acrylique et collage sur bois, déploient des univers scéniques construits autour d'un motif central : le canapé. Objet familier, il devient un point d'ancrage et un seuil, invitant à la contemplation. Ces espaces, pensés comme de petits théâtres silencieux, sont traversés de fragments d'images, créant des tensions entre histoire de l'art, mémoire visuelle et visions oniriques.

Dans la série des Exilés, un canapé isolé dans un paysage instable accueille un enfant allongé. Entre refuge et dérive, cette présence évoque les états de passage, les fragilités et les transformations liées à l'exil et à l'adolescence.

À travers ces œuvres, Héroïse Bonin propose des espaces sensibles où intérieur et extérieur se confondent, interrogeant notre manière d'habiter le monde.



Renaissance italienne
Série des Intérieurs
Encre et collage sur bois
50x40 cm



Renaissance italienne N°2
Série des Intérieurs
Encre et collage sur bois
50x40 cm

LES ARTISTES



JULIETTE JUNE

La danse des différentes réalités

Juliette June est diplômée de Central Saint Martins School of Arts and Design à Londres, avec une spécialisation en scénographie pour le théâtre et la performance. Travaillant à l'acrylique et à l'huile, sa pratique oscille entre figuration et abstraction, puisant dans ses sensations intérieures pour donner naissance à des peintures et dessins à la fois expressifs et intuitifs.

Profondément inspirée par la nature environnante, elle engage le corps comme point de départ de son exploration picturale, à laquelle elle se consacre aujourd'hui plus intensément. Ses œuvres retranscrivent les sensations éprouvées lors de la traversée de paysages ou de visions issues de la méditation, laissant émerger sur la toile des images nées de cette mémoire sensible.

La danse, la poésie et la transmission font également partie intégrante de sa démarche artistique, qu'elle prolonge à travers des stages qu'elle anime dans son atelier à Halsou.



Une lumière rose
Acrylique sur toile
55x46 cm



Wanaka
Huile sur toile
97x130 cm

LES ARTISTES

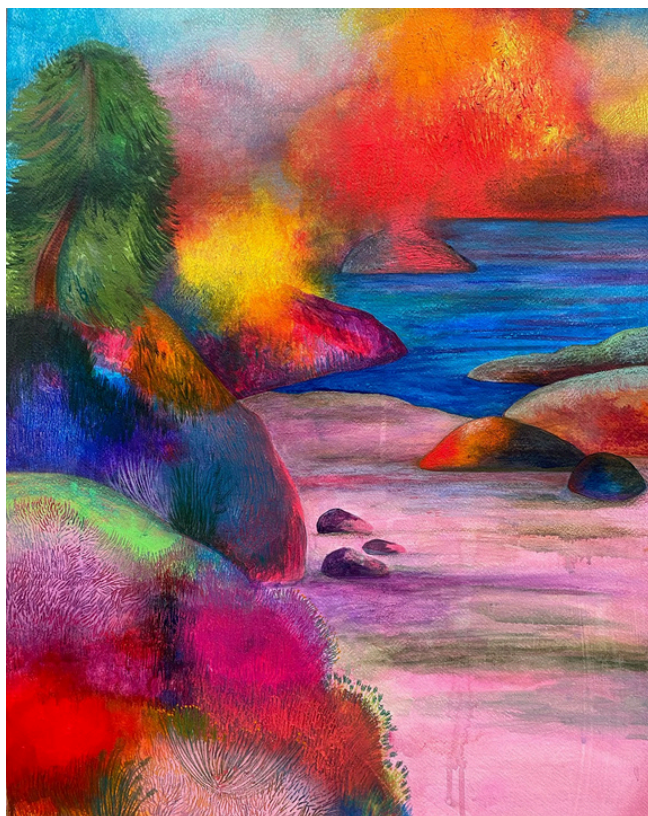


JUSTINE COTTIN

Couleurs vives et oniriques

La couleur est le langage secret de la beauté, elle éclaire l'âme et révèle dans l'invisible. l'esprit et à la beauté cachée, des instants suspendus.

Les tableaux de Justine Cottin réalisées à l'acrylique, aux pastels à l'huile et aux crayons de couleur, déclinent une explosion de couleurs pour les amateurs de l'abstraction et de l'imaginaire.



L'ennui

**Technique mixte sur papier : acrylique,
pastel à l'huile et crayon couleur
marouflé sur toile
46x65 cm**

LES ARTISTES



CFEY

L'art qui respire l'air du temps

Dans cette série les ombres voient au-delà de l'ombre. L'arrivée impromptue d'un oiseau dans le ciel transforme l'ombre originale en homme oiseau prêt à quitter le sol mais la lumière en a fait un arc en ciel qui donne une dimension de liberté totale.

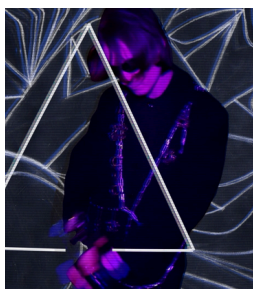
Certains y verront d'autres signes, CFEY laisse l'entière liberté à toutes les interprétations dans ses peintures.

"L'art n'est pas fixe, on doit se l'approprier."



Je suis Libre
Toile tendue sur châssis
100x100 cm

LES ARTISTES



PRAGMA ENIGMA

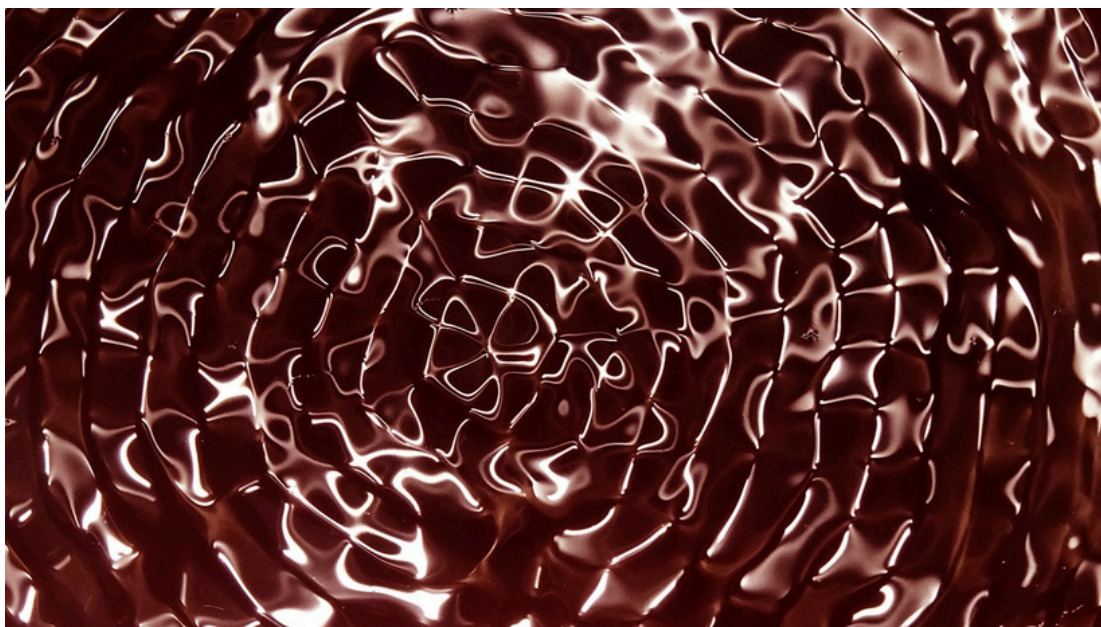
Producteur, chanteur et performer

Mêlant électro brute, trap futuriste et esthétiques visuelles avant-gardistes, Pragma cultive une part d'énigme, fidèle à son nom. Son travail s'inscrit dans une approche globale, où le son, l'image et la matière dialoguent pour façonner une vision singulière de la scène électronique contemporaine.

Il développe un langage sonore distinctif, associant basses métalliques, textures glitchées et énergie viscérale.

Sur scène, ses performances deviennent des expériences sensorielles immersives : des images de liquides mis en vibration par la musique sont projetées, créant une fusion entre son, matière et lumière.

Dans le cadre de l'exposition, Pragma présente une sélection de photographies issues de ses recherches et performances, et proposera un concert le 26 juin à la Galerie 18Bis, conçu comme une exploration en direct des phénomènes de résonance vibratoire.



Advanced Past

Tirage photo de la vibration de l'eau

110x195 cm

LES ARTISTES



SYLVIE POUPÉ

Dialogue entre le réel et l'imaginaire

Conçus comme des fenêtres sur des paysages imaginaires, l'univers de Sylvie Poupé puise dans l'art primitif, les couleurs de la Provence et les motifs des miniatures perses pour composer des paysages à la fois oniriques et ludiques. Dans cette quête de transfiguration de la nature, elle explore un dialogue entre structure et imaginaire.

Parallèlement à la peinture, Sylvie pratique depuis huit ans la gravure en taille-douce : eau-forte, aquatinte ou gaufrage et poursuit aujourd'hui ses recherches à travers l'héliogravure, approfondissant les possibilités du transfert d'image et du tirage sur cuivre.



Mountains
Huile et Acrylique
sur toile de lin
40x40 cm



La Danse
Huile et Acrylique sur toile de lin
55x46 cm

LES ARTISTES



VANESSA BEN AMOR

L'expérience de ce qui échappe aux mots

Animée par le dessin, son œuvre s'inscrit principalement dans le champ du réalisme et de la figuration, des langages qui permettent à Vanessa Ben Amor d'explorer avec profondeur et sensibilité le monde qui l'entoure.

L'alchimie lui offre une métaphore pour transformer la matière.

La nature en constitue la source première : ses cycles, ses métamorphoses et ses forces contraires deviennent autant de motifs à traduire, révélant un passage, une tension et un équilibre en constante évolution.



L'ineffable
Acrylique et huile
61x50cm

LES ARTISTES

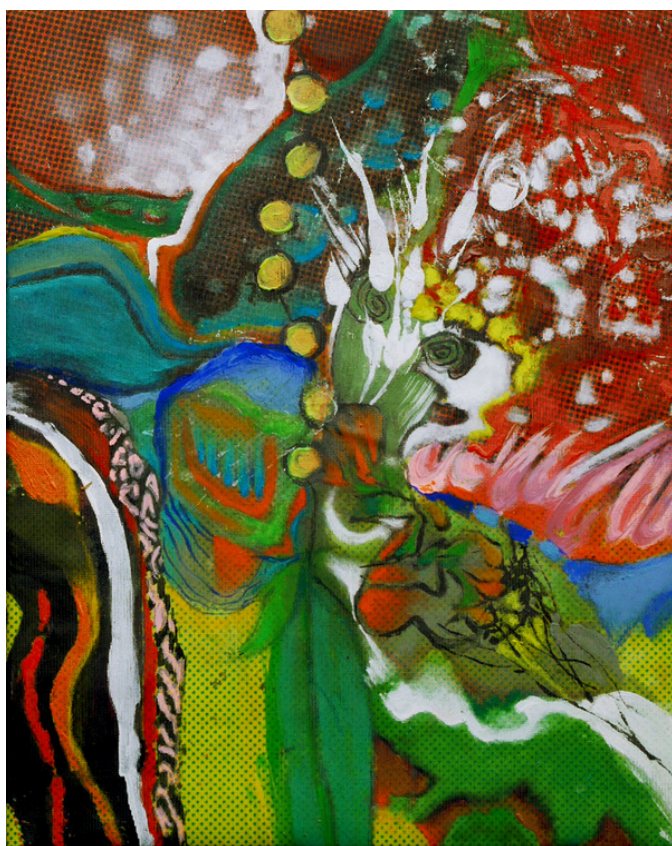


VÉRONIQUE EGLOFF

Un univers entre corps, nature et flux émotionnels

Ses oeuvres font partie de plusieurs collections privées en Europe, aux Etats-Unis, au Canada, en Corée et au Japon.

Vous pourriez être dans les espaces naturels ou tout simplement un jardin, le sien ou celui des autres. Véronique Egloff puise son inspiration au cœur des espaces végétaux. Elle vit en Bretagne et expose dans des contextes variés, parfois en extérieur ou dans des lieux adaptés à des œuvres monumentales, en résonance avec son environnement. Des images peuplées de formes fortes, elle privilégie les couleurs puissantes pour stimuler nos émotions anémiées par des vies souvent trop zappeuses ou trop ternes. Entre abstraction et figuration, l'artiste nous rappelle que la vie s'exprime toujours de façon polyglotte entre ces deux continents d'interprétation.

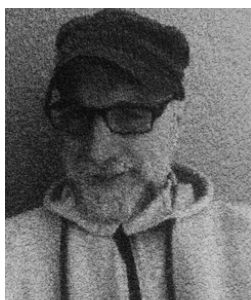


Symbiose planétaire 4B
Acrylique sur bâche textile
Personnalité végétale
27x35cm



**Symbiose planétaire 6 diptyque,
Acrylique sur bâches textiles
Personnalités végétales
80x50cm**

LES ARTISTES



YANIS FONTANA

Photographe dans une démarche de transformation de l'image

À partir d'un fichier photographique préalablement post-traité, Yanis Fontana développe une nouvelle interprétation via une application qu'il a conçue, générant une image inédite destinée à être tirée sur une grande variété de supports : papier, dibond, PVC ou toile.

Ce processus peut être enrichi par l'intégration d'un traitement en trois dimensions, réalisé à l'aide d'un logiciel libre de modélisation. Cette intervention confère à l'image une dimension texturée, presque tactile, prolongeant l'expérience visuelle vers une perception plus matérielle et immersive.

Issu d'un parcours dans l'industrie en tant qu'informaticien, il s'appuie sur une solide maîtrise de la programmation, qu'il mobilise comme un véritable outil de création au service de sa recherche artistique.



Seveso-sur-Seine-006 NATURE

Les arbres qui cachent la forêt de fer en feux.

Impression UV sur dibond blanc

30x45 cm

LES ARTISTES



YOANN MONTALBAN

Le code graphique en peinture et en mouvement

Entre improvisation et lâcher-prise, son travail s'apparente à une confrontation directe avec la matière. La toile devient alors un champ d'expression où se joue une forme de dépassement,

L'univers de Yoann Montalban est nourrie par l'exploration de nouveaux codes graphiques et par l'émergence d'univers imaginaires puisés dans l'inconscient, parfois en résonance avec l'expérience du rêve.

Les animations de ses peintures s'inspirent des méditations sur le temps qui passe.



Arbrissime 01
Acrylique sur toile
120x40 cm

L'ÉQUIPE GALERIE 18BIS

DIRECTEUR ARTISTIQUE

GILDAS GENTIL



Gildas Gentil est un entrepreneur innovant dont le parcours relie finance et art. Après une première carrière dans la finance de marché et l'évènementiel, guidé par sa passion de collectionneur et son amitié pour les artistes, il fonde en 2015 la Galerie 18Bis, qu'il poursuit toujours en tant que directeur artistique, assurant la coordination de plus d'une cinquantaine d'expositions solos et collectives réunissant plus de trois cents artistes contemporains. Gildas est consultant en blockchain appliquée au marché de l'art et fondateur de SeedArt.io, une plateforme dédiée à la valorisation, à la certification et à la collection d'œuvres d'art grâce à la tokenisation. Tout en affirmant l'importance de l'œuvre tangible, il accompagne les artistes dans leur évolution à l'ère du Web3, offrant de nouvelles manières de valoriser et de certifier leur travail artistique, sans en altérer l'essence.

CURATRICE

LOLI MELON



Formée en histoire de l'art et à la recherche en sciences sociales, Loli Melon construit une réflexion basée sur l'activité curatoriale telle que la définit le critique Mickaël Roy : un procédé relationnel qui vise à prendre soin des acteurs, des temps et des espaces d'existence d'une intention artistique, œuvre comprise.

Portée par une sensibilité au lien entre récits et images, elle conçoit des expositions comme des expériences narratives où les œuvres dialoguent, se répondent et construisent une trame vivante. Son approche croise recherche curatoriale, mise en espace, médiation et collaboration avec les artistes, dans un souci constant de lisibilité et de transmission sensible.

Elle s'intéresse particulièrement aux formes hybrides, aux démarches engagées et aux langages pluriels qui interrogent notre époque. Chaque exposition est un terrain d'exploration, un lieu de rencontre entre regards et disciplines plastiques.

ARTIST ONBOARDING

EVA PONTY



Bercée dans l'univers des compositeurs et concertistes à Los Angeles, Eva Ponty grandit entourée d'artistes et développe une sensibilité créative plurielle. Élève du peintre Ousseynou Sarr, elle explore les pigments et la peinture à l'huile, qu'elle expose à Paris, Lausanne et Stockholm.

Pratiquante de yoga depuis l'adolescence, elle devient professeure à quarante-trois ans, conciliant discipline intérieure et expression artistique.

Auteure de la méthode Anglais Oral Accélééré et riche de vingt-cinq années d'expérience en formation professionnelle, Eva se consacre aujourd'hui à l'accompagnement des artistes au sein de la Galerie 18Bis, où elle met ses compétences de coordinatrice, de pédagogue et de coach anglophone à leur service.

GALERIE 18BIS



Crédit photo : Loli Melon

Le 18Bis est une galerie d'art contemporain alternative, un espace d'expérimentation ouvert aux multiples formes d'art plastique.

L'art au service d'une nouvelle renaissance, La galerie 18Bis s'engage dans la belle idée de contribuer au changement de société en agissant avec les outils d'artistes.

L'art comme moyen le plus complet et le plus sensible pour exprimer la pensée humaine.

Le 18Bis se positionne pour la promotion d'une culture innovante, axée sur le bien-être et la contemporanéité.

« Ce que l'artiste met en jeu dans une toile ou une sculpture, c'est son humanité première. Cette même belle présence se retrouve auprès de gens qui ont une pratique d'ordre spirituel ou de méditation. La galerie 18Bis est un espace de proposition pour conjuguer forces culturelles et talents. »

La galerie 18Bis est installée depuis septembre 2023 au coeur du 6ème arrondissement de Paris, un espace dédié à la rencontre et la liberté d'expression tournée vers l'Art, le collectif et la souveraineté.





Galerie 18Bis
20 Rue de Savoie 75006 Paris

Ouvert du mardi au samedi
de 14h à 19h et sur RDV
Métro : Saint Michel (L4), Pont Neuf
(L7) et Mabillon (L10)

www.galerie18bis.com
[#galerie18bis](https://www.instagram.com/galerie18bis)

Contact
Gildas Gentil

+33 06 67 69 31 89
contact@galerie18bis.com

